

仙台研修会

5/31(日)

申込締切：5/20(水)

色鉛筆アートプログラム研修会 No.17-24

どこの施設にでもあるような画材で臨床美術を实践したいという要望にお応えて、色鉛筆という身近な画材で実施できるカリキュラムを開発しました。さまざまな画材を揃えることが難しい現場でも、色鉛筆を主にして実践することができるプログラムです。この機会にぜひ受講をご検討下さい。

2020年5月31日(日) 10:00 - 12:00

《研修プログラム》

- No.17「きゅうりを描く」ポイント説明
- No.18「フォルメンパズル」ポイント説明
- No.19「抽象画・葉っぱのフロッタージュ」ポイント説明
- No.20「くるくる回して描く三角形」参考作品制作
- No.21「うずまきからの出発」ポイント説明
- No.22「ピーマンの線描画」ポイント説明
- No.23「針金のフロッタージュ」ポイント説明
- No.24「線と色のクロッキー」ポイント説明



No.20「くるくる回して描く三角形」

《講師》 古瀬 布美子

《持参画材》 脳いきいきオイルパステル・割り箸ペン・スティックのり・新聞紙・ウェットティッシュ・ティッシュ・日本臨床美術協会会員証・単位集積記録表(コピー)

《受講料》 16,500円(消費税10%込)

※すでにテキストをお持ちの方は申込時にお申し出ください。

受講料が8,250円(消費税10%込)になります。当日、必ずお持ちのテキストをご持参ください。

《対象》 臨床美術士5級取得以上で日本臨床美術協会資格認定会員の方

キッズイベントプログラム研修会 ⑭

子ども向けのイベントなどに適したアートプログラムです。

具体的でわかりやすく、楽しみながら子ども達に興味を抱かせる内容で、季節感のあるものと年間実施できるプログラムがあります。夏休みなどの宿題にも最適です。

2020年4月5日(日) 13:30 - 15:30

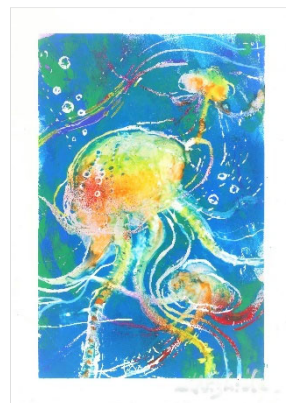
《研修プログラム》「クラゲと海の世界(クラゲを描くⅡ)」

ガラス絵の手法を用いて、画材の透明感を生かしながらクラゲを描くことを楽しみます。クラゲの繊細で神秘的な形態や色の美しさを、スクラッチやにじみの技法を使って表現します。

《講師》 古瀬 布美子

《持参画材》 脳いきいきアクリラガッシュ・丸筆(青・10号)・丸筆(黄緑・4号)・ペーパーパレット・筆洗・プラスチックスプーン・割り箸ペン・新聞紙・ウェットティッシュ・ティッシュ・日本臨床美術協会会員証・単位集積記録表(コピー)

● 完成作品サイズ：B5サイズ程度 ※持ち帰り用袋をご持参ください



《受講料》 8,800円(消費税10%込)

※すでに指導案をお持ちの方は申込時にお申し出ください。受講料が5,500円(消費税10%込)になります。

当日、必ずお持ちの指導案をご持参ください。

《対象》 臨床美術士4級取得以上で日本臨床美術協会資格認定会員の方

● 開催場所 東北福祉大学 仙台駅東口キャンパス

宮城県仙台市宮城野区榴岡2丁目5番26号



【会場アクセス】

JR仙台駅 東口より徒歩3分

- ◆東西地下自由通路「出入口1」より地上に出ですぐ。
- ◆公共交通機関をご利用ください。仙台駅東口キャンパスには、専用駐車場がありません。付近の有料駐車場のみとなりますので、ご協力をお願いいたします。

● お申し込み方法 メール、FAX、TELのいずれかでお申し込みください。

Tel: 022-742-2886

Fax: 022-742-2887

Mail: wellcom-school@tfu-ac.net

「参加希望研修会名」「日程」「受講者氏名」「お電話番号」「取得級・日本臨床美術協会会員番号」を必ずご連絡ください。
※メールの場合、受付後に受付完了メールをお送りしております。受付完了メールが届かない場合は、メール送信がエラーになっている可能性があります。お手数ですが下記までお電話でお問い合わせください。

開催確定後、開講のご案内と受講料の詳しいお支払い方法について、**郵便ハガキ**でご連絡を差し上げます。

※期日までに受講料をお振り込み下さい。

受講

● 申込締切 2020年 5月20日(水)

● 定員 30名

● 参加資格など

※この研修会は臨床美術士資格更新制度の単位取得対象です。単位集積記録表(コピー)をご持参ください。各研修会とも**3単位取得**となります。

※単位について[2013年1月～]

研修会の授業時間数の約8割の出席で、単位となります。
2時間の研修会の場合30分、1時間半の研修会は20分の遅刻まで認められます。
それ以降の入室は可能ですが、単位として認められません。ご注意ください。
遅刻・欠席に際しては必ずご連絡をいただけますようお願い致します。

- ※受講には日本臨床美術協会の会員であることが条件となります。会員継続手続きがまだの方はご確認ください。
- ※受講対象(取得級)をご確認ください。受講は資格認定会員のみとなります。
- ※講師が変更になる場合があります。あらかじめご了承ください。

その他ご不明な点がございましたら、お気軽にお問い合わせください。

WEBサイトからのお申込みはこちら

WEB

臨床美術.com

検索



お問合せ
・
お申込み

東北福祉大学 社会貢献・地域連携センター
予防福祉健康増進推進室 仙台元気塾

〒983-8511 仙台市宮城野区榴岡2丁目5番26 東北福祉大学 仙台駅東口キャンパス 地下1階

TEL: 022-742-2886 FAX: 022-742-2887

Mail: wellcom-school@tfu-ac.net