

仙台研修会

4/5(日)

申込締切：3/25(水)

CAC研修会 No.22-24 Clinical Art for Children 子どもに向けたアートプログラム

本アートプログラムは、使用画材をオイルパステルのみで絞り、1プログラム60分以内で制作できるのが特長です。時間があればじっくりと制作することも可能です。また、狭いスペースでも制作しやすいように、最大でもB4サイズ以内の画面であることがあげられます。

研修会では、3つのプログラムのうち1つのプログラムの参考作品を制作して、他2つのプログラムは、制作工程画像の入ったテキストをもとにポイント説明を行います。今回は新しいアートプログラム研修会です。この機会に、ぜひ、ご受講ください。

2020年4月5日(日) 10:00 - 12:00

《研修プログラム》

No.22「そら豆を描く」ポイント説明

No.23「どんどん変わる色とかたち」参考作品制作

No.24「ペーパーコラージュ」ポイント説明

《講師》 古瀬 布美子

《持参画材》 脳いきいきオイルパステル・割り箸ペン・スティックのり・新聞紙・ウェットティッシュ・ティッシュ・日本臨床美術協会会員証・単位集積記録表(コピー)

《受講料》 16,500円(消費税10%込)

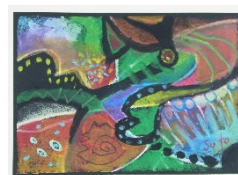
※すでにテキストをお持ちの方は 申込時にお申し出ください。

受講料が8,250円(消費税10%込)になります。当日、必ずお持ちのテキストをご持参ください。

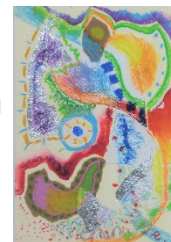
《対象》 臨床美術士5級取得以上で日本臨床美術協会資格認定会員の方



No.22
「そら豆を描く」



No.23
「どんどん変わる色とかたち」



No.24
「ペーパーコラージュ」

版画シリーズプログラム研修会 ⑤

様々な素材を用いた版画のプログラム研修会です。版画は、版を作る楽しさと、それを紙に刷りとる楽しみがあります。いくつかの行程がある版画ですが、それぞれの行程でどのように伝えたらよいのか一緒に考えながら制作します。

2020年4月5日(日) 13:30 - 15:30

《研修プログラム》「ボディペインティング「手」

体の一部に描く(装飾する)という原始的な行為のおもしろさを体験し筆の触感や絵の具の冷たさを手の平から直に感じることで、手の感覚を再認識しながら、手という見慣れた形態をきっかけに抽象表現します。

《講師》 古瀬 布美子

《持参画材》 脳いきいき透明水彩絵の具・丸筆(黄緑・4号、青・10号)・ペーパーパレット・刷毛・はさみ・ティッシュ・筆洗・スティックのり・新聞紙・ウェットティッシュ・日本臨床美術協会会員証・単位集積記録表(コピー)

《受講料》 8,800円(消費税10%込)

※すでに指導案をお持ちの方は申込時にお申し出ください。受講料が5,500円(消費税10%込)になります。

当日、必ずお持ちの指導案をご持参ください。

《対象》 臨床美術士4級取得以上で日本臨床美術協会資格認定会員の方



● 開催場所 東北福祉大学 仙台駅東口キャンパス

宮城県仙台市宮城野区榴岡2丁目5番26号



【会場アクセス】

JR仙台駅 東口より徒歩3分

- ◆東西地下自由通路「出入口1」より地上に出ですぐ。
- ◆公共交通機関をご利用ください。仙台駅東口キャンパスには、専用駐車場がありません。付近の有料駐車場のみとなりますので、ご協力をお願いいたします。

● お申し込み方法 メール、FAX、TELのいずれかでお申し込みください。

Tel: **022-742-2886**

Fax: **022-742-2887**

Mail: **wellcom-school@tfu-ac.net**

「参加希望研修会名」「日程」「受講者氏名」「お電話番号」「取得級・日本臨床美術協会会員番号」を必ずご連絡ください。
※メールの場合、受付後に受付完了メールをお送りしております。受付完了メールが届かない場合は、メール送信がエラーになっている可能性があります。お手数ですが下記までお電話でお問い合わせください。

開催確定後、開講のご案内と受講料の詳しいお支払い方法について、**郵便ハガキ**でご連絡を差し上げます。

※期日までに受講料をお振り込み下さい。

受講

● 申込締切 2020年 3月 25日 (水)

● 定員 30名

● 参加資格など

※この研修会は臨床美術士資格更新制度の単位取得対象です。単位集積記録表(コピー)をご持参ください。各研修会とも**3単位取得**となります。

※単位について[2013年1月 ~]

研修会の授業時間数の約8割の出席で、単位となります。
2時間の研修会の場合30分、1時間半の研修会は20分の遅刻まで認められます。
それ以降の入室は可能ですが、単位として認められません。ご注意ください。
遅刻・欠席に際しては必ずご連絡をいただけますようお願い致します。

- ※ 受講には日本臨床美術協会の会員であることが条件となります。会員継続手続きがまだの方はご確認ください。
- ※ 受講対象(取得級)をご確認ください。受講は資格認定会員のみとなります。
- ※ 講師が変更になる場合があります。あらかじめご了承ください。

その他ご不明な点がございましたら、お気軽にお問い合わせください。

WEBサイトからのお申込みはこちら

WEB

臨床美術.com

検索



お問合せ
・
お申込み

東北福祉大学 社会貢献・地域連携センター
予防福祉健康増進推進室 仙台元気塾

〒983-8511 仙台市宮城野区榴岡2丁目5番26 東北福祉大学 仙台駅東口キャンパス 地下1階

TEL: **022-742-2886** FAX: **022-742-2887**

Mail: **wellcom-school@tfu-ac.net**